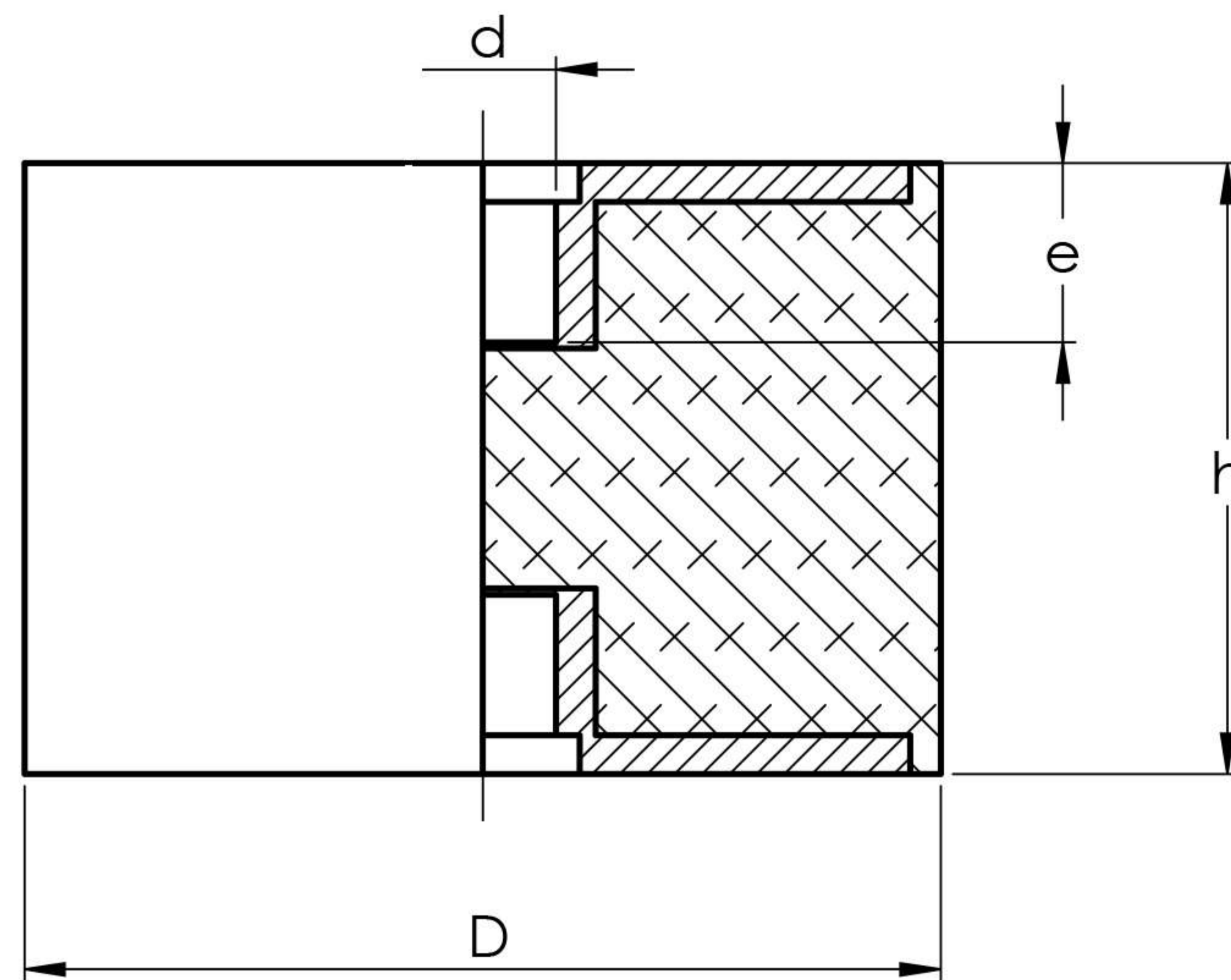


# LÍNEA HH



Visita nuestro sitio web  
escaneando este código QR



CÓDIGO	D	h	d	e	Cp. Carga (Kg)
HH1515M4G	15mm	15mm	M4x0.7	4mm	12
HH2030M6G	20mm	30mm	M6x1	6mm	15
HH4232M6G	42mm	32mm	M6x1	6mm	80
HH4232M8G	42mm	32mm	M8x1.25	8mm	80
HH3030M8G	30mm	30mm	M8x1.25	8mm	45
HH5030M10G	50mm	30mm	M10x1.5	10mm	120
HH7550M12G	75mm	50mm	M12x1.75	12mm	160
HH7575M12G	75mm	75mm	M12x1.75	12mm	250
HH80112M14G	80mm	112mm	M14x2	12mm	250
HH1005658G	100mm	56.5mm	5/8"-11	12.7mm	250

\*Cp. Carga máxima estática ( eje vertical )



## CARACTERÍSTICAS:

### Material:

- Mezcla de elastómeros certificado.
- Mezcla de elastómeros resistente a escurrimiento de aceites. (sobre pedido)

**Material parte metálica:** Acero galvanizado.

**Dureza:** 60° - 70° Shore A

**\*Esta línea de antivibrante funciona a compresión\***

\*La presentación del ensamblado puede variar dependiendo del diámetro y largo de rosca.

\*Ninguna parte de lo que se encuentra en esta página de internet puede ser reproducida, guardada o introducida en un sistema de archivo de información; tampoco podrá ser retransmitido o reproducido en forma alguna por ningún medio (electrónico; mecánico, fotocopiado, grabación o similar), sin permiso previo por escrito del titular propietario.

El escaneo, subir a un sitio web o cualquier tipo de distribución del contenido, vía internet o algún otro medio de difusión, sin permiso de los titulares de este dominio es ilegal y se castiga por Ley. Por favor, no propicie la piratería de materiales protegidos y con derechos reservados.