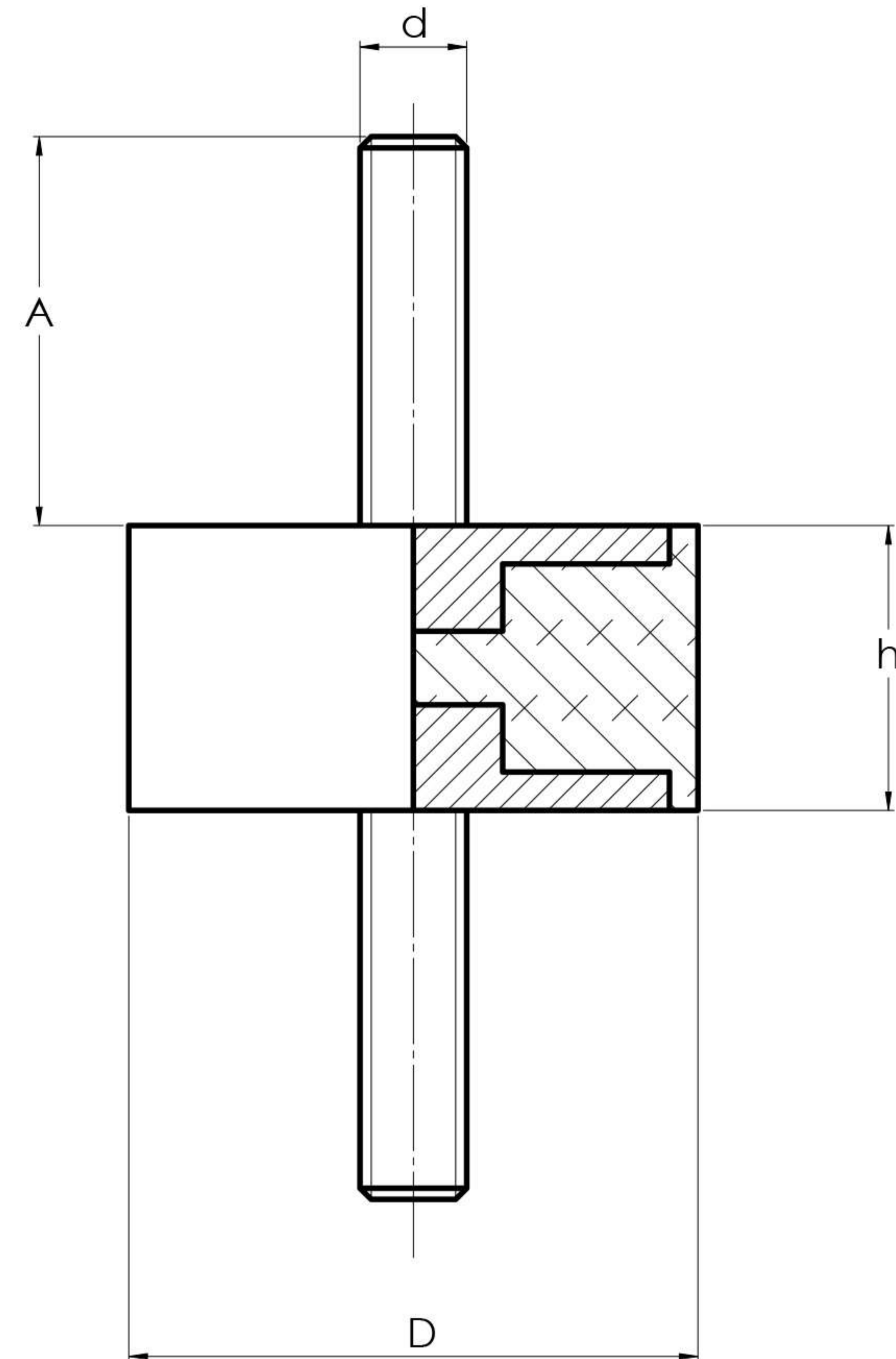


## LÍNEA SF



Visita nuestro sitio web  
escaneando este código QR



CÓDIGO GALVANIZADO	D	h	d	A	Cp. Carga (Kg)
SF2016M615G	20mm	16mm	M6x1	15mm	30
SF3030M820G	30mm	30mm	M8x1.25	20mm	70
SF2138112G	2"	1"	3/8"-16	1 1/2"	120
SF2112112G	2"	1"	1/2"-13	1 1/2"	120
SF31512112G	3"	1 1/2"	1/2"-13	1 1/2"	250
SF3312112G	3"	3"	1/2"-13	1 1/2"	250

\*Cp. Carga máxima estática ( eje vertical )



### CARACTERÍSTICAS:

#### Material:

- Mezcla de elastómeros certificado.
- Mezcla de elastómeros resistente a escurrimiento de aceites. (sobre pedido)

**Material parte metálica:** Acero galvanizado.

**Dureza:** 60° - 70° Shore A

**\*Esta línea de antivibrante funciona a compresión\***

\*La presentación del ensamblado puede variar dependiendo del diámetro y largo de rosca.

\*Ninguna parte de lo que se encuentra en esta página de internet puede ser reproducida, guardada o introducida en un sistema de archivo de información; tampoco podrá ser retransmitido o reproducido en forma alguna por ningún medio (electrónico; mecánico, fotocopiado, grabación o similar), sin permiso previo por escrito del titular propietario.

El escaneo, subir a un sitio web o cualquier tipo de distribución del contenido, vía internet o algún otro medio de difusión, sin permiso de los titulares de este dominio es ilegal y se castiga por Ley. Por favor, no propicie la piratería de materiales protegidos y con derechos reservados.